

Enquête de satisfaction

Formations initiales 2020

Développeur
de talents sociaux
& solidaires

Dans le cadre de sa démarche d'amélioration continue de la qualité, l'IRTS Nouvelle Aquitaine effectue chaque année des enquêtes de satisfaction auprès des étudiants et stagiaires qui ont suivi une formation au sein de l'institut.

Les objectifs :

Mesurer le niveau de satisfaction des étudiants et stagiaires sur :

- la formation dispensée,
- l'alternance,
- la mobilité internationale,
- le suivi pédagogique
- la préparation aux certifications.

La population enquêtée :

Etudiants et stagiaires sortis de formation en 2020.

Filières :

- Assistant de Service Social (DEASS),
- Educateur Spécialisé (DEES),
- Educateur Technique Spécialisé (DEETS),
- Educateur de Jeunes Enfants (DEEJE),
- Conseiller en Economie Sociale Familiale (DECESF),
- Moniteur Educateur (DEME)
- Technicien de l'Intervention Sociale et Familiale (TISF).

Les modalités de diffusion :

Diffusion par mailing.
307 personnes enquêtées.
132 répondants.
Taux de réponse : 43%.

Le questionnaire :

6 parties :

- situation personnelle et statut durant la formation,
- satisfaction globale,
- satisfaction sur la formation,
- satisfaction sur l'alternance,
- satisfaction sur le suivi pédagogique
- satisfaction sur la préparation aux certifications.

Traitement des résultats :

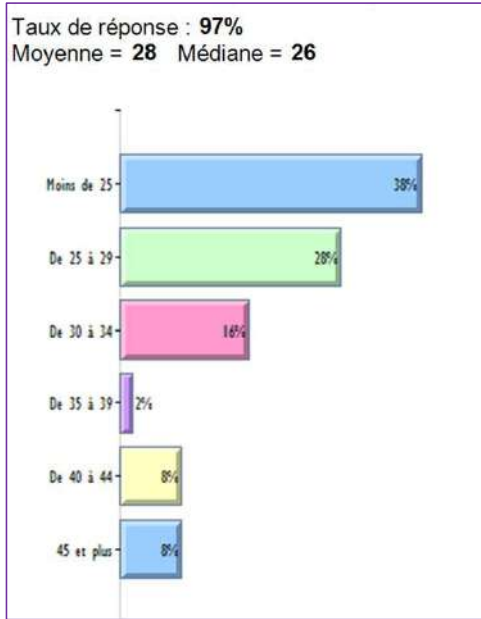
- Traitement sur logiciel SPHINX
- Les échelles de satisfaction sont converties en nombre pour permettre la comparaison de moyennes selon les filières.
- Barème utilisé : 0 : pas du tout satisfait ; 2 : plutôt pas satisfait ; 4 : plutôt satisfait ; 6 : tout à fait satisfait
- Nous ferons à certains moments référence aux résultats obtenus lors de la précédente enquête (2019), pour permettre un comparatif.

Profil des répondants

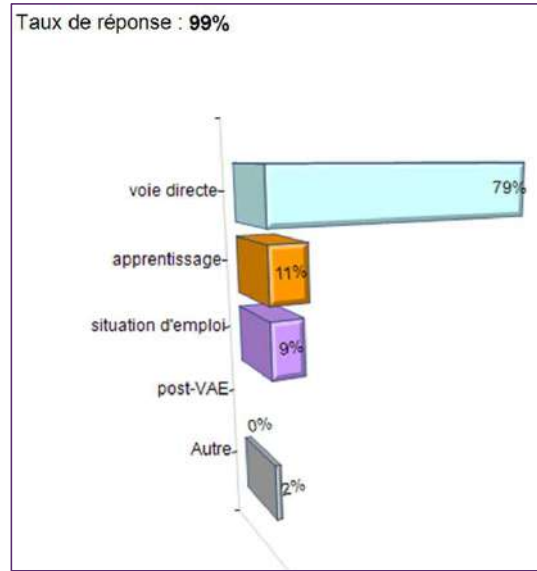
Effectifs par filière :
Taux de réponse : 100%

	Nb
DEASS	35
DEES	47
DEEJE	21
DETISF	4
DEETS	6
DECESF	3
DEME	16
Total	132

Age :



Statut durant la formation :



80% sont des femmes (en baisse de 9 points).

94% ont un niveau égal ou supérieur au BAC/DAEU

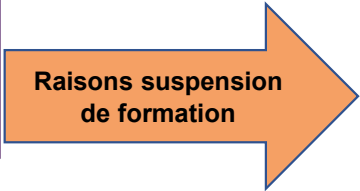
8% avaient un diplôme en travail social ou médico-social avant l'entrée en formation.

11% ont suivi la formation par la voie de l'apprentissage.

Genre :



4 personnes ont suspendu leur formation, 2 sur la filière ASS et 2 sur la filière ES



Raisons suspension de formation

	Nb
besoin de prendre du recul	1
difficulté à articuler formation et vie privée (surmenage)	1
raisons financières	1
Total	3

Satisfaction globale sur la formation

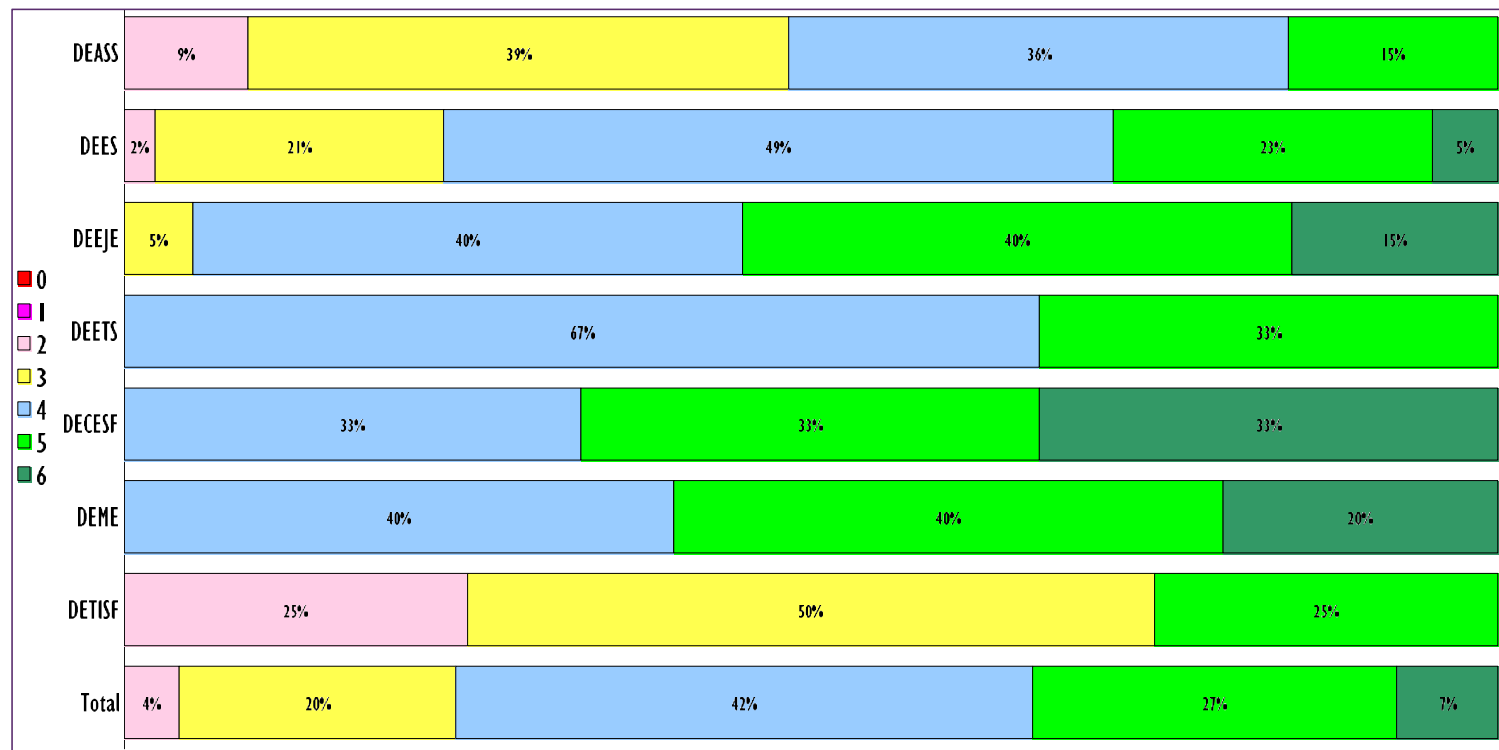
Effectif : 132 — les répondants étaient invités à donner une note allant de 0 : pas du tout satisfait à 6 : tout à fait satisfait.

A noter : les effectifs sont faibles sur certaines filières

Une satisfaction globale en baisse, 76% donnent une note entre 4 et 6/6 (ils étaient 82% l'an passé).

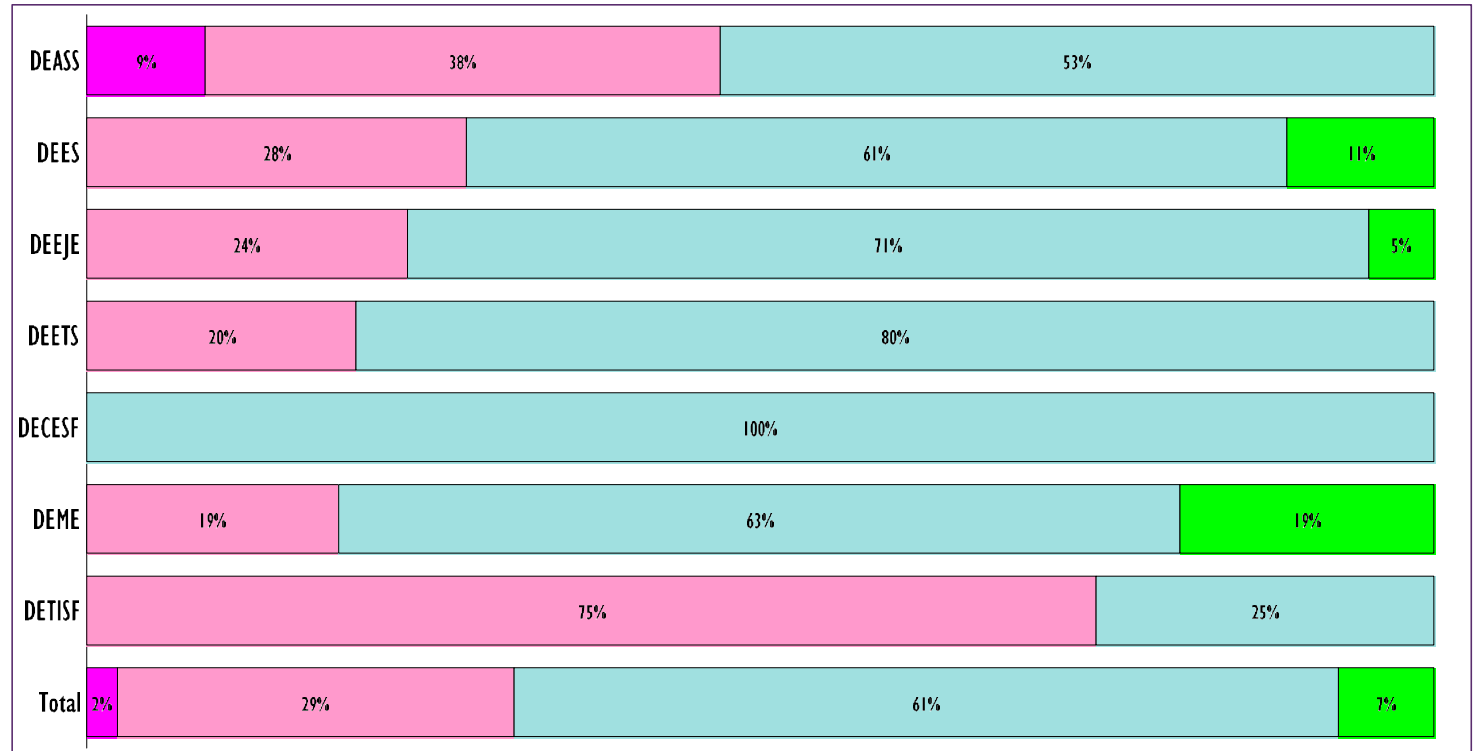
La proportion de notes entre 0 et 2/6 est en baisse sur toutes les filières (sauf pour les TISF).

Un nombre important de répondants donne une note moyenne (3 à 4/6).



La vie de l'institut en général (ambiance, organisation..etc)

Effectif : 132



68% de personnes plutôt ou tout à fait satisfaites (en hausse de 2 points).

En hausse sur la plupart des filières.

Forte baisse sur les filières ASS et TISF.

■ Pas du tout satisfait
■ Plutôt pas satisfait
■ Plutôt satisfait
■ Tout à fait satisfait

Principaux points d'amélioration cités :

Question texte recodée –
Plusieurs possibilités de réponse

Taux de réponse : **60%**

	Nb	% obs.
La communication, circulation des informations, l'incohérence des informations	30	38%
L'organisation : EDT, annulation de cours	30	38%
Les cours : trop théoriques, trop denses, des thématiques trop peu traitées, redondance	15	19%
Stages : organisation/affectation, communication	14	18%
La vie étudiante/le manque de lien et les tensions entre étudiants	6	8%
Le suivi/l'accompagnement : inégalitaire selon les intervenants, parfois fastidieux	4	5%
Effectifs promotion/cours trop importants	4	5%
Mettre en place des GAPP, des cours/travaux interfilières	3	4%
Locaux : dégradés, peu adaptés aux gros effectifs	3	4%
L'articulation cours/vie professionnelle pour les personnes en situation emploi	2	3%
Rencontrer des professionnels	1	1%
Les modalités pédagogiques	1	1%
Avoir plus de cours avec des intervenants extérieurs	1	1%
Charge de travail personnel trop importante	1	1%
Les GSF : revoir la pertinence, le contenu	1	1%
Total	79	

Les points d'amélioration sont quasi identiques sur toutes les filières, seul l'ordre des 5 premiers changent.

La communication, la circulation des informations et l'organisation sont encore les points les plus cités.

Les points forts :

Question texte recodée –
Plusieurs possibilités de réponse

Des commentaires
similaires sur
l'ensemble des filières.

L'écoute, le soutien et
l'accompagnement
proposés sont pour la
plupart le point fort de
l'IRTS.

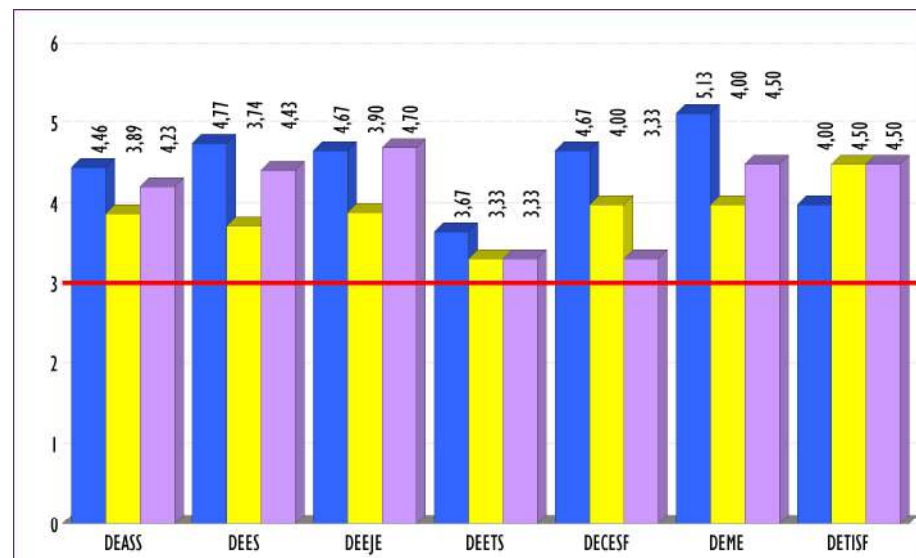
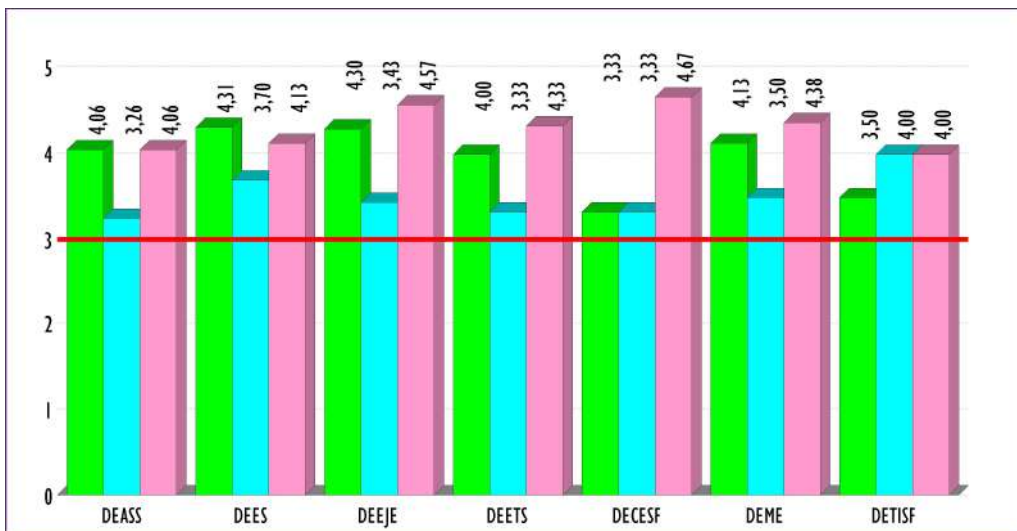
Taux de réponse : **75,0%**

	Nb	% obs.
écoute/soutien/disponibilité des formateurs/RdF	31	31,3%
le suivi/l'accompagnement	22	22,2%
les intervenants/les formateurs/responsables de formation	21	21,2%
les cours/la formation	16	16,2%
les stages	9	9,1%
l'ambiance/les échanges entre étudiants	6	6,1%
le renommée/la réputation de l'IRTS	4	4,0%
l'alternance cours/stages	4	4,0%
l'assistante pédagogique	4	4,0%
les services de l'IRTS : centre doc, salle multimédia...etc	2	2,0%
formation qui amène à l'autonomie/à la capacité d'adaptation	2	2,0%
l'ouverture d'esprit	2	2,0%
taille/effectif de la promotion	1	1,0%
je n'en trouve pas	1	1,0%
Total	99	

Sélections, conditions matérielles, services administratifs, centre documentaire, salle multimédia et ecampus

Les graphiques ci-dessous présentent les valeurs moyennes obtenues par item dans chacune des filières – Barème de 0 : pas du tout satisfaisant à 6 : tout à fait satisfaisant

Une satisfaction stable et forte sur l'ensemble des items.



- l'organisation des épreuves de sélection
- les conditions matérielles d'accueil à l'IRTS
- les relations avec les services administratifs (accueil, scolarité...)

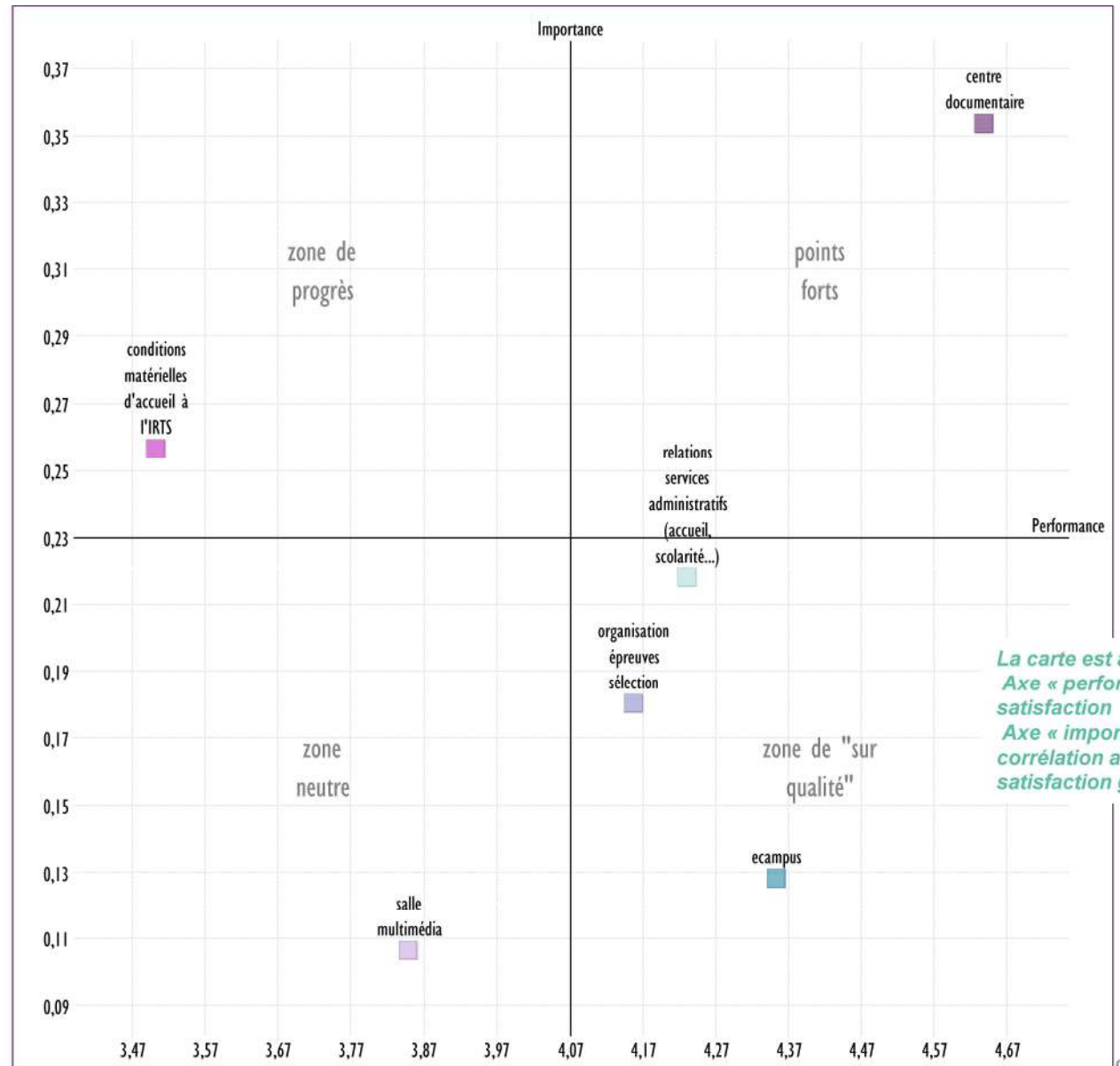
- le centre documentaire
- la salle multimédia
- le ecampus

Les points forts les points d'amélioration....

Comme l'an passé :

Les points forts sont le centre documentaire, le ecampus, l'organisation des épreuves de sélection et les relations avec les services administratifs.

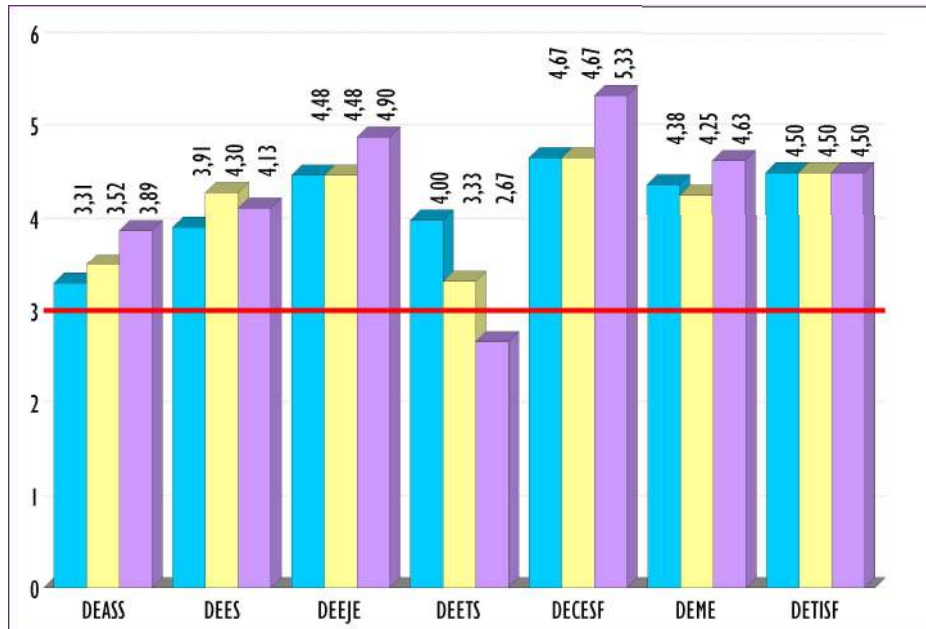
Le point d'amélioration : les conditions matérielles d'accueil à l'IRTS.



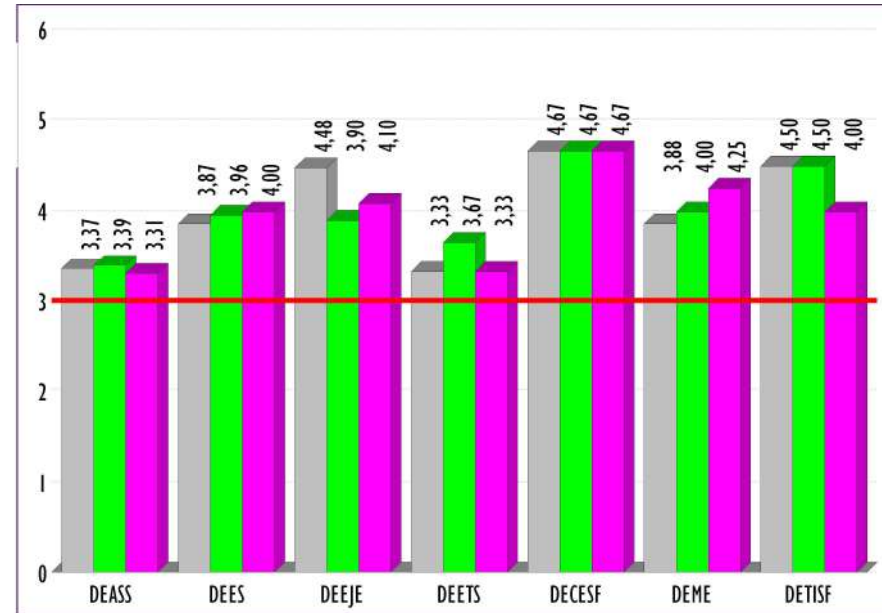
La formation

Les graphiques ci-dessous présentent les valeurs moyennes obtenues par item dans chacune des filières – Barème de 0 : pas du tout satisfaisant à 6 : tout à fait satisfaisant

- le contenu des enseignements théoriques
- le contenu des enseignements professionnels
- l'illustration des cours par des situations concrètes



- les documents et supports pédagogiques
- les méthodes pédagogiques utilisées
- l'animation pédagogique

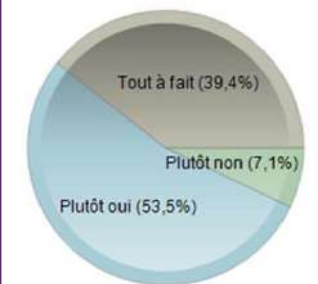


Une satisfaction toujours forte.

Une baisse significative sur la filière ETS et une satisfaction en hausse sur les filière EJE, ME, TISF et surtout sur la filière CESF.

trouvez-vous intéressant de pouvoir participer à des journées d'étude

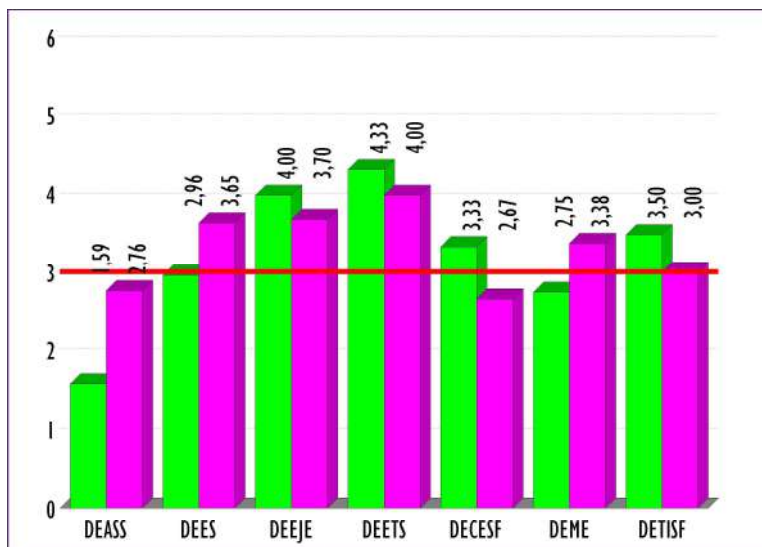
Taux de réponse : 96,2%



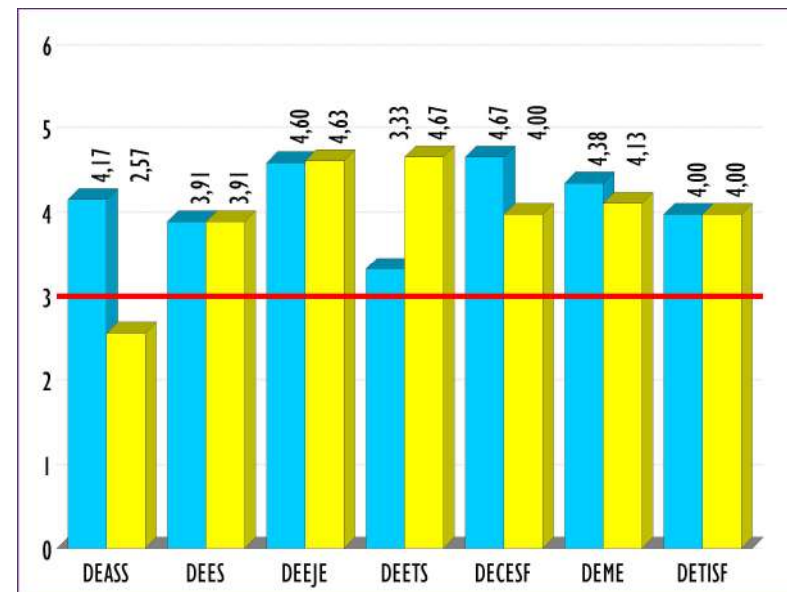
L'alternance

Les graphiques ci-dessous présentent les valeurs moyennes obtenues par item dans chacune des filières – Barème de 0 : pas du tout satisfaisant à 6 : tout à fait satisfaisant

- les modalités d'affectation de stage
- la diversité des lieux de stage



- les visites de stage effectuées par le(s) formateur(s)
- le respect des souhaits émis pour le(s) stage(s) dans votre projet de formation



Des affectations de stage toujours problématiques surtout sur la filière AS, en légère hausse pour ES et ME.

Des visites de stages toujours de qualité (comme en 2019).

La mobilité internationale

Effectif par filière

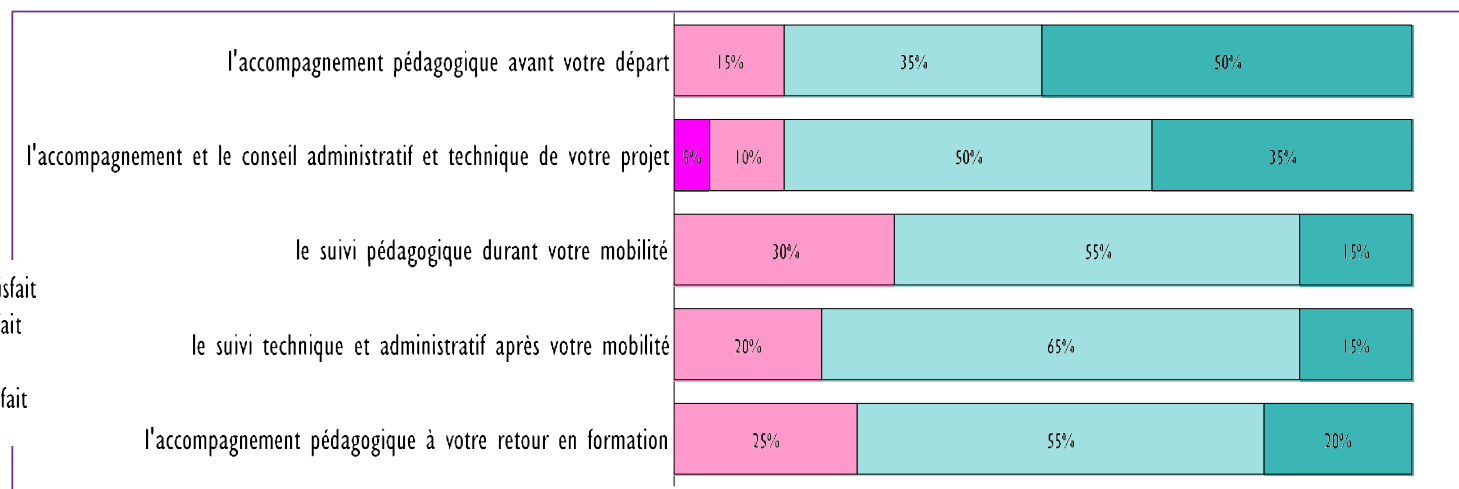
DEASS : 5
DEES : 9
DEEJE : 5
DECESF : 1

pensez-vous que cette expérience est une plus-value en termes de professionnalisation et d'acquisition de compétences ?

Taux de réponse : 100%



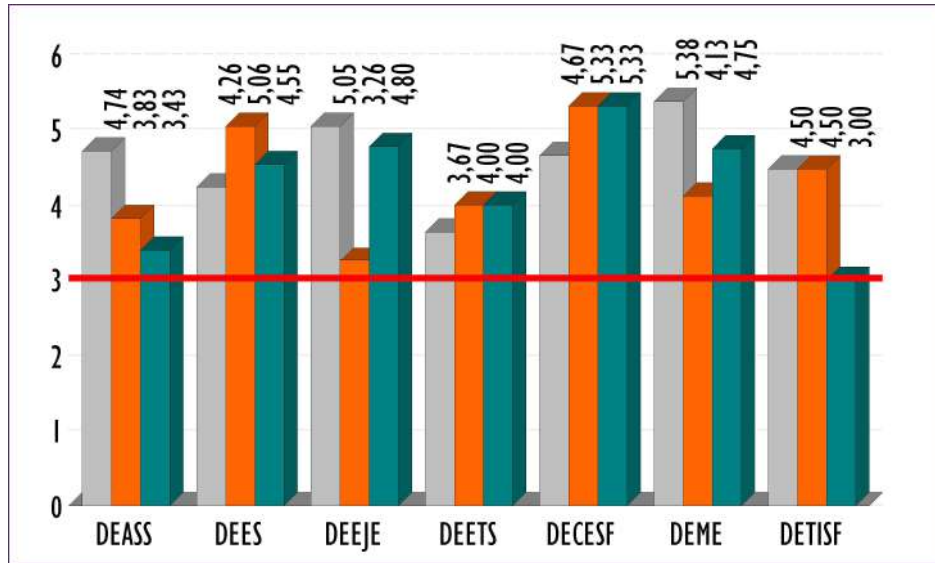
- Pas du tout satisfait
- Plutôt pas satisfait
- Plutôt satisfait
- Tout à fait satisfait



Une proportion plus importante de personnes se disant très satisfaites.

Mais également une proportion plus importante de personnes insatisfaites sur le suivi pédagogique durant et au retour de la mobilité ainsi que le suivi technique et administratif au retour.

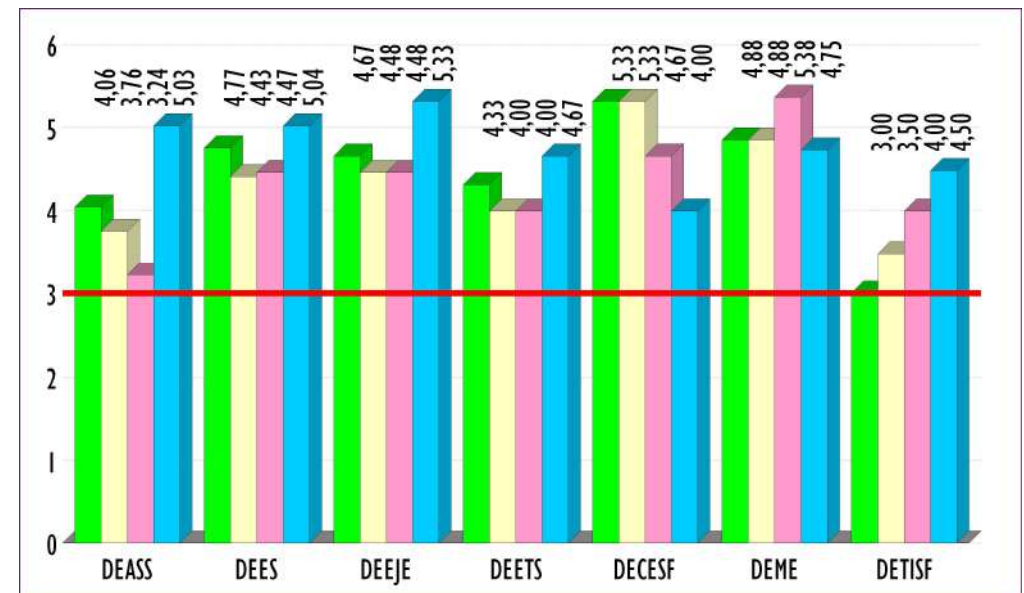
Le suivi pédagogique



Des résultats satisfaisants et globalement stables.

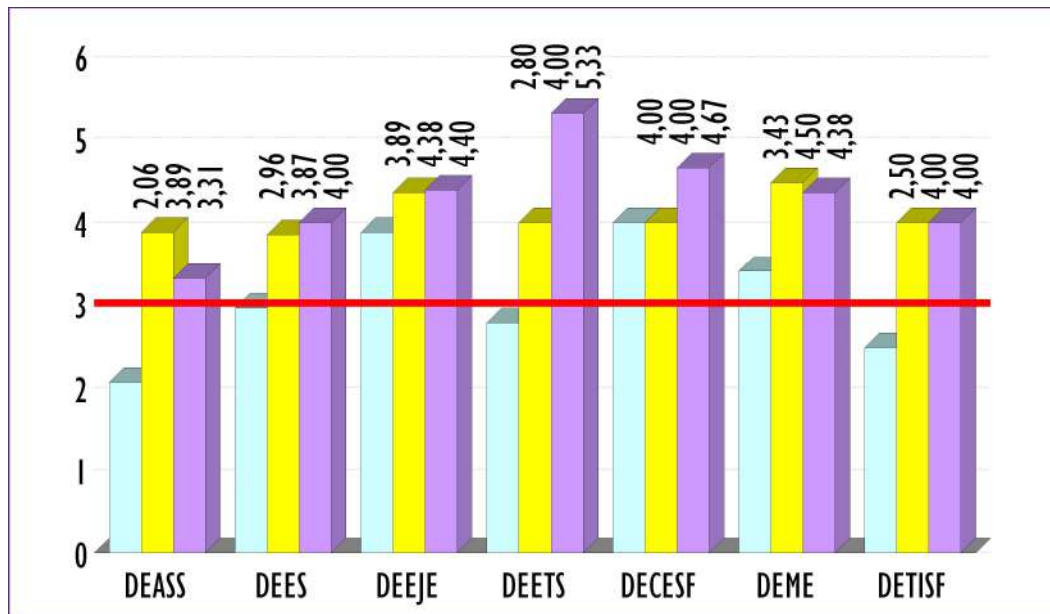
- les groupes de suivi de formation (GSF)
- les groupes d'analyse de pratiques professionnelles (GAPP)
- le suivi individuel de formation

- les relations avec l'équipe pédagogique
- la disponibilité des formateurs
- la disponibilité du responsable de formation
- la disponibilité de l'assistante de la formation



La préparation aux certifications

- les entraînements aux épreuves orales
- les entraînements aux épreuves écrites
- le suivi et la préparation dans l'élaboration des dossiers et/ou mémoires



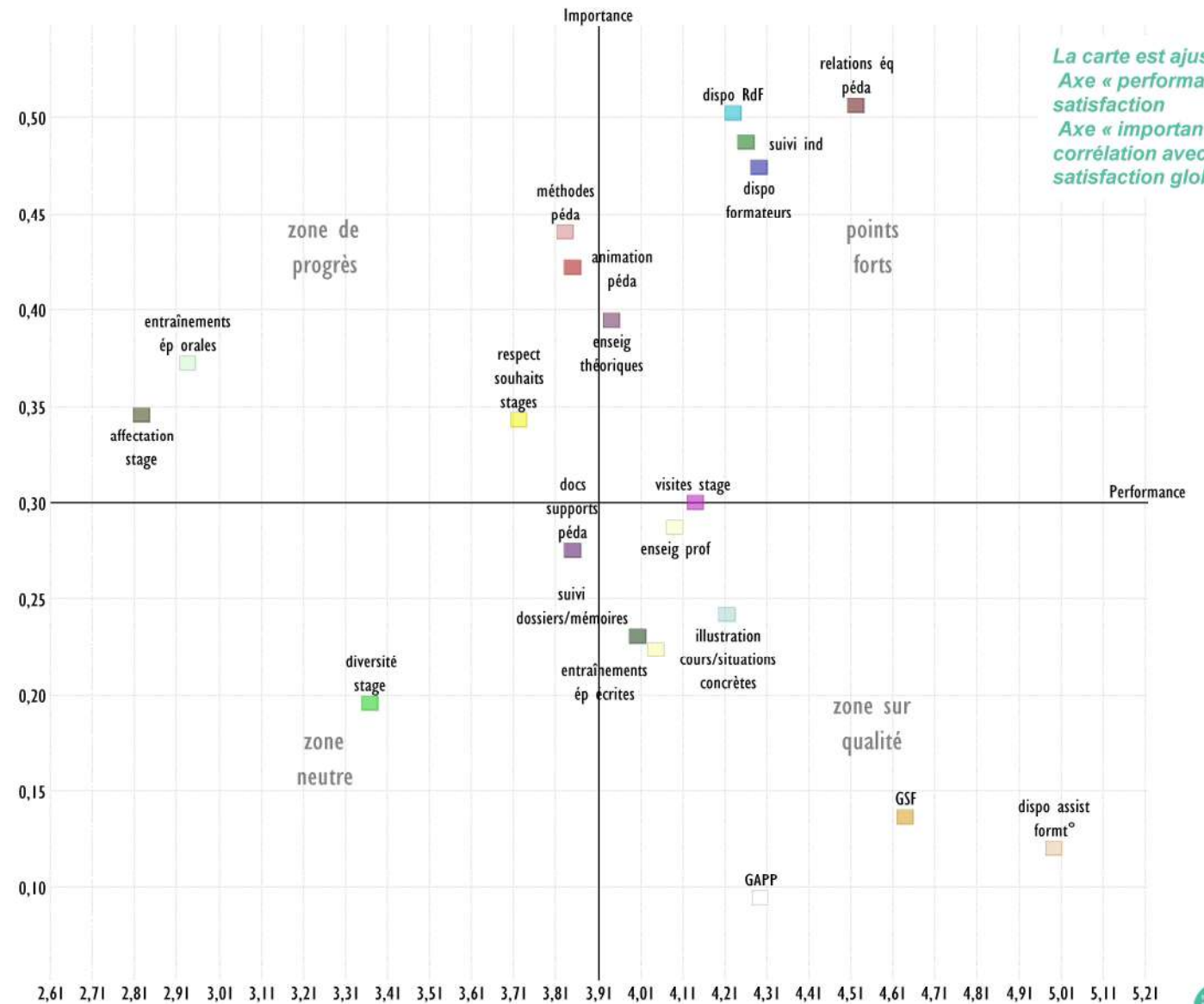
Une satisfaction en baisse sur les entraînements aux épreuves orales pour toutes les filières sauf EJE.

Une satisfaction en hausse sur le suivi et la préparation dans l'élaboration des dossiers et/ou mémoires sur les filières ETS, CESF et ME.

**Les points forts
les points
d'amélioration....**

Les points d'amélioration devraient porter sur les affectations de stage, les entraînements aux épreuves orales et dans une moindre mesure sur le respect des souhaits de lieu de stage.

Les points forts : le suivi de formation : GSF, GAPP, le suivi individuel et la disponibilité de l'ensemble des acteurs.



Conclusion

Les points d'amélioration :

- Des **problèmes de communication et d'organisation** toujours très présents.
- Des **affectations de stages problématiques** sur les filières ASS et ME.
- Les **entraînements aux épreuves orales** : baisse de la satisfaction sur toutes les filières sauf la filière EJE.
- Malgré une satisfaction toujours élevée **une baisse de 6 points sur la satisfaction globale.**

Les points forts :

- **Une satisfaction globale élevée.**
- **Satisfaction forte** sur l'organisation des épreuves de sélection, les relations avec les services administratifs, le centre documentaire et le ecampus.
- **Des contenus pédagogiques appréciés** que ce soit pour les enseignements théoriques et professionnels.
- La possibilité de faire des **stages à l'étranger** est très appréciée avec une **satisfaction en hausse.**
- **Un suivi pédagogique satisfaisant** : les groupes de suivi de formation ; les groupes d'analyse de pratiques professionnelles. Des assistantes et des équipes disponibles ; un bon suivi individuel et de bonnes relations avec l'équipe pédagogique.